

Section « Marche avec.... »

Du samedi 21 mars au départ Parking des tennis, Rue des Riottes à HAUTEVILLE-LÈS-DIJON



Pensez à vous inscrire auprès de Bernadette VOILLEQUIN le jeudi au plus tard : par téléphone au 06 16 99 19 97

Présentation : Marche au départ du square d'AUTEVILLE avec un indice d'effort de **23**, correspondant au niveau 1 « assez facile » d'après la cotation de la fédération de la Randonnée Pédestre, d'environ **6.100** km avec **une estimation de 88** m de dénivelé.

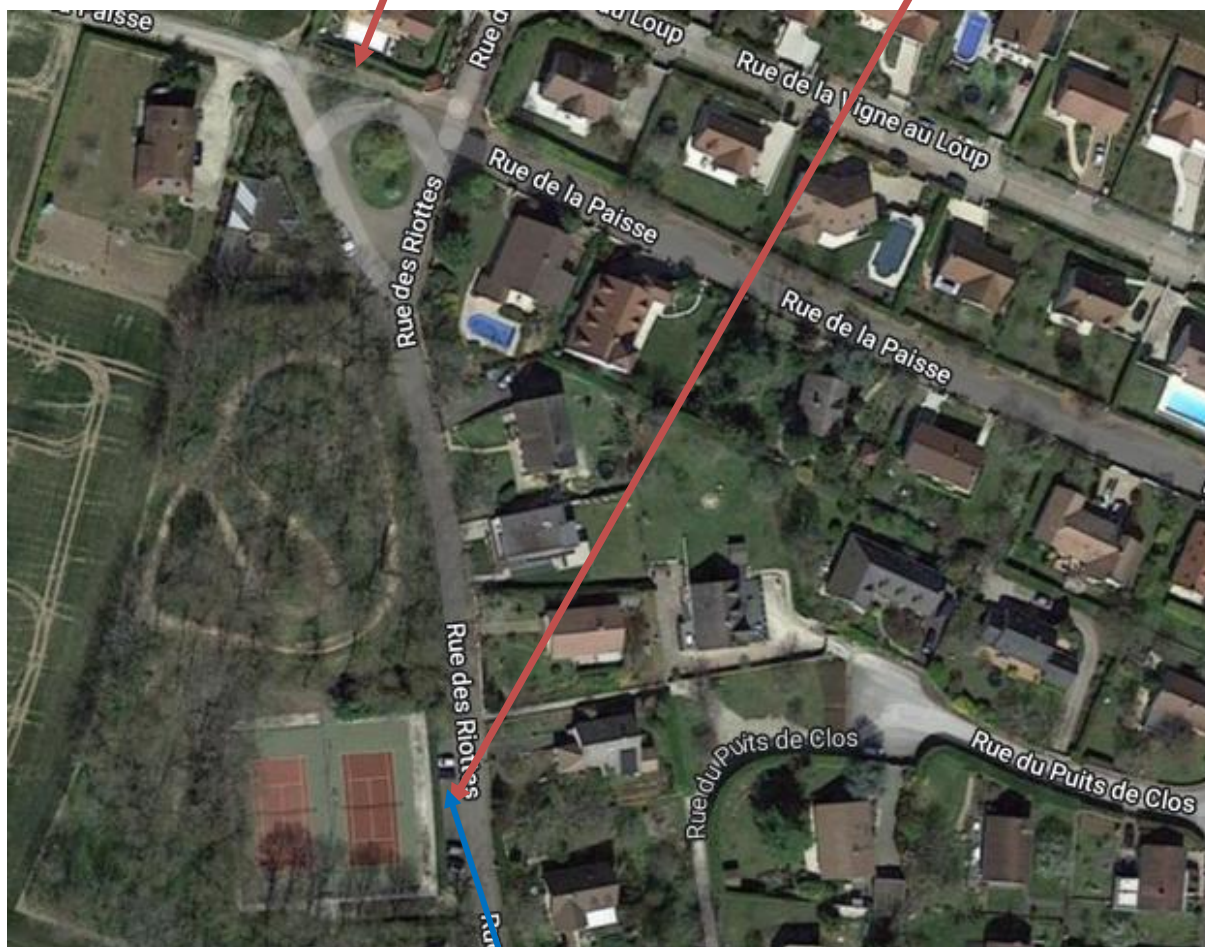
Cette marche qui présentera peu de difficultés, permettra de vous faire découvrir un espace de polyculture où les petites parcelles de vignes, vergers, céréales et culture de fruits rouges se succèdent pour le plaisir des yeux.

HAUTEVILLE-LÈS-DIJON doit son nom à sa position géographique. Elle offre de beaux points de vue sur la ville de DIJON et sur le Val Suzon.

En chemin nous passerons à proximité du Fort d'Hauteville, également « Fort Carnot » appartient à l'ensemble des fortifications bâties à partir de 1874 pour protéger les frontières Françaises. Il est un des éléments essentiels de la ceinture de fortifications assurant la protection de DIJON.

Lieu du rendez-vous :

Station du bus ligne L 20 station, La Paise : Parking des tennis , Rue des Riottes en face du n° 44



Départ de la marche

Heure de départ de la marche : 14 h 15

Votre animateur : Jean François VOILLEQUIN Téléphone 07 87 23 06 51

Équipement : Chaussures adaptées à la météo, vêtement de protection de saison.

